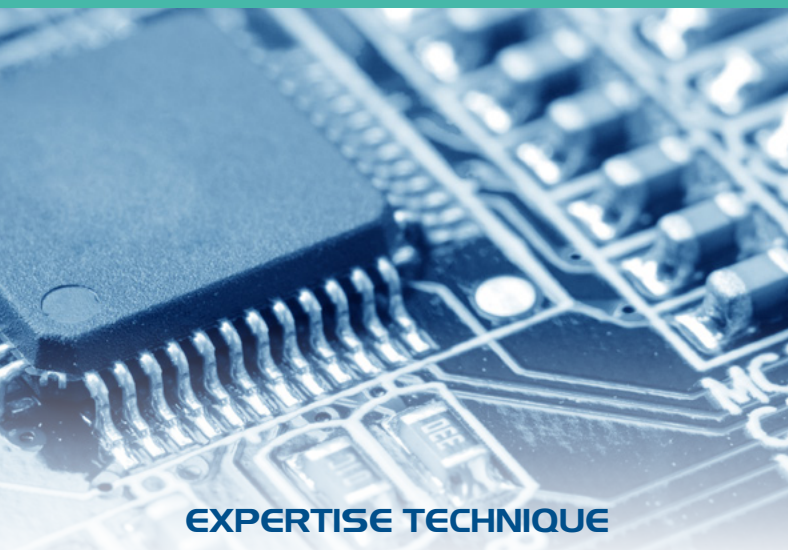


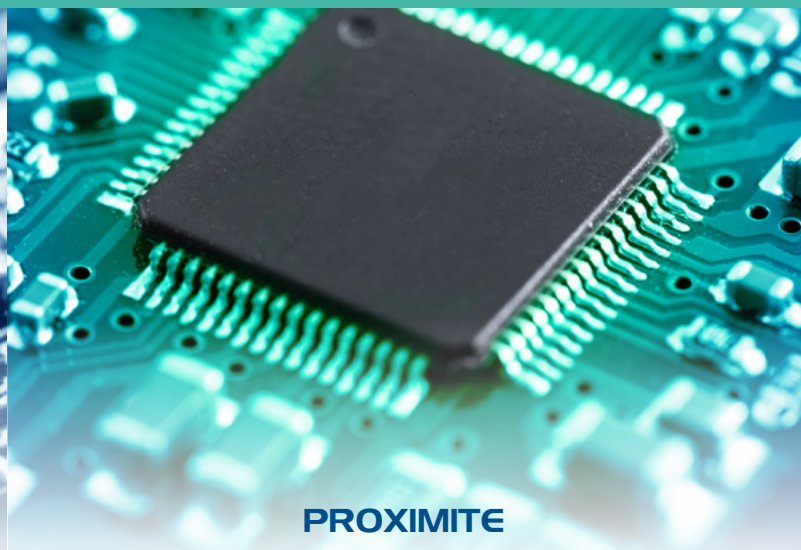
OCETA

WE CONNECT YOUR SYSTEM

DISTRIBUTION D'ÉQUIPEMENTS POUR L'ELECTRONIQUE



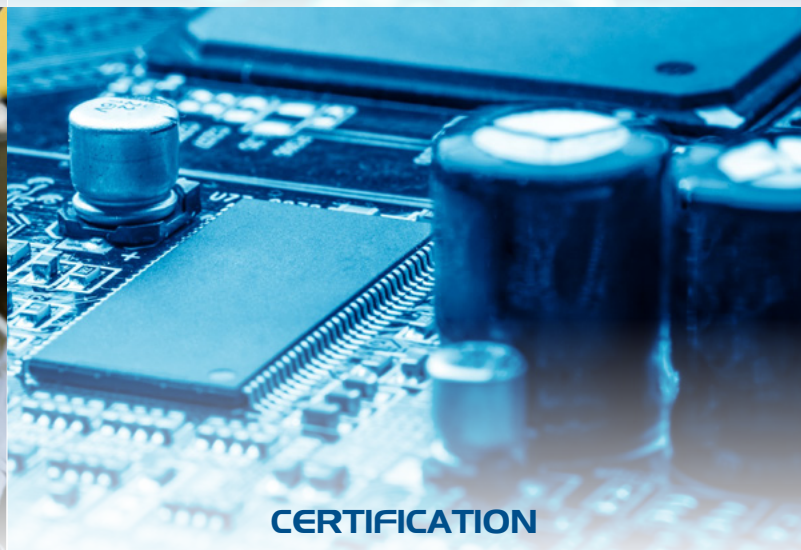
EXPERTISE TECHNIQUE



PROXIMITE



SERVICE LOGISTIQUE



CERTIFICATION



Membre du

Armoires de déshumidification Etuves / Enceintes climatiques Armoires de séchage	TOTECH - MEMMERT	3
Lampes / Lampes Loupes Eclairages / Binoculaires	DAYLIGHT - WALDMANN - OPTIKA	4
Inspection / Métrologie Identification / Signalisation	VISION ENGINEERING - BRADY	5
 Gamme ESD	ABEBA - TRESTON - HANS KOLB - STAT-X	6 & 7
Pinces coupantes / Brucelles / Dénudeurs Scalpel à ultrason	EREM - IDEAL INDUSTRIES - SONIC-CUTTER-ZERO	8
Stations de soudage / dessoudage Aspirations de fumée / Platines chauffantes	METCAL - WELLER	9 & 10
Machines de reprise et de test IR	PDR	10
Produits de nettoyage	CHEMTRONICS - TECHSPRAY - FOCUS	11
Soudures / Tresses à souder Gel de flux	KAPTON - OCETA	11

Pour l'électronique, OCETA distribue



Armoires de séchage
Armoires de déshumidification
Systèmes de stockage
Emballages sous vide



HDS-1106-52



SD-151



SDV 46 Basic



SD-1106-21 avec alarme



SDB 1106-40



XSDB 1412-55



XSDC 601-02

memmert

Étuves et armoires de séchage Enceintes climatiques

Étuves

Étuve à vide
Étuve universelle
Étuve de séchage

Enceintes climatiques

Enceinte à climat constant
Enceinte hygrométrique
Enceinte climatique
Enceinte d'essais environnementaux



UF750TS Étuve double-accès



UF1060 Étuve Air forcé



V0101 Étuve à vide



ICH260L Enceinte climatique



UF75plus Étuve Air forcé twin display

Lampes / Lampes-loupes



E 25 110 Omega 5



DE 25 120 Quadra



E 35 600 Luminos

Éclairages



TAMETO 900 suspendu ESD



TAMETO version courte éclairage latéral ESD



TANEO version sur bras articulé ESD



Lampe loupe TEVISIO ESD



Binoculaires



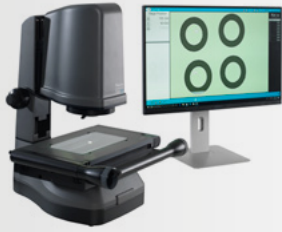
SLX-1



SZX-T



SZM déportée



TVM35

Mesurer des composants plats, carrés ou cylindriques en quelques secondes
Utiliser comme simple projecteur de profil numérique ou système complet de mesure vidéo

NEW



DRV-Z1

Système numérique stéréo 3D sans utilisation de lunettes spéciales
Capacités de grossissement optique x6 - x93 (x186 en digital) - Résolution 4M pixels - Capture de l'image sur clé USB - Coordination main-œil plus précise - Confort et productivité améliorés



KESTREL ELITE

Microscope Stéréo sans oculaire - Image superbe, en relief
Travail / Contrôle / Retouche la plus ergonomique des Binos
Grossissements de 2.7x à 120x - Vidéo HD en option pour captures d'écran, pseudo Live, mesure, rapports - Différents statifs disponibles

Mantis



MANTIS

Observation ergonomique stéréo - Image superbe, en relief
Travail / Contrôle / Retouche - Seule alternative entre loupe & bino objectifs x2 x4 x6 x8 x10 x15 x20 - Modèle Compact : 1 objectif
Modèle Elite : Tourelle 2 objectifs - Modèle EliteCam : 2 Objectifs + Caméra HD



EVOCAM II

Vidéo Full HD 1920 x 1080 temps réel - Travail / Contrôle / Retouche 60 images secondes / 0 latence - Grossissements x0.8 à 750x - Grossissement affichés à l'écran
Contrôles sur la caméra ou avec console (calibration ou mesure)
Eclairage & clé USB de capture intégré

Systèmes d'impression pour repérage de cartes et composants

Imprimantes portables

Imprimantes de bureau



BMP41



BMP51



M611



BMP61



BMP71



118 mm



106 mm



51 mm



116-176 mm



i3300



J200

Largeur Maxi étiquette

25 mm

38 mm

50 mm

51 mm

Systèmes d'impression pour identification de sécurité



Étiquettes auto-protégées



Manchons pour marquage de fils et câbles



Étiquettes de repérage non adhésif



Étiquettes type "plaque gravée"



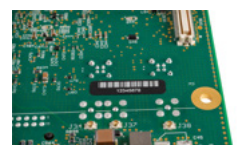
Étiquettes laminées



Étiquettes de contrôle



Identification des immobilisations



Étiquettes pour circuits imprimés et composants électroniques

TRESTON Mobiliers



Façonnables ESD



Bacs ESD façonnables

Bacs ESD



Bacs à bec

Conteneurs ESD



Cartons ESD



02-TVS



30-TEP-C



45-TSC



50-KC



03-CSC-BLACK



Vêtements



Blouses



Tee-shirt et pantalons



Blousons



Polos



Sweat-shirt zippés ESD



ABEBA Chaussures de sécurité et de travail



7021



5009



3120

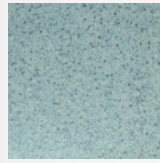


36773





Tapis de table ESD
Découpe sur mesure



Tapis et dalles de sol



Bracelets et cordons



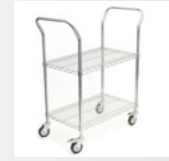
Points de connexion



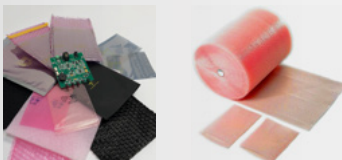
Gants ESD



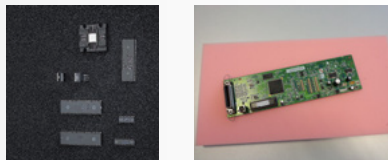
Sièges ESD



Chariots roulants ESD



Emballages ESD



Mousses ESD



Boîtes ESD



Aspirateur ESD



Ionisations



Marquages - étiquettes



Pots à solvant ESD



Adhésifs ESD



Brosses ESD



Instrumentations



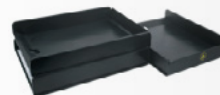
Testeurs ESD



Pochettes ESD



Classeurs ESD



Bannettes à documents ESD



Poubelles ESD



Pinces coupantes de precision / Brucelles



00BSA



5ASA



7SA



15AGW



15AGW



522N



670EP



884E



E00SA



2422E



2442P



Pinces coupantes de precision / Dénudeurs



Coupe câble 45-074



Coupe câble 45-353



Pince Omega SM 65-0150



Dénudeur 45-125



Dénudage thermique



Dénudeurs thermiques M-10 / M-20



Brucelles chauffantes à empreintes ou lisses



Scalpel à ultrason



Sonic-cutter-zero

- Stations de soudage / dessoudage, haute performance
- Pannes et cartouches : GT, CVC, STTC, SFP, PTTC, SSC, SFV...
- Brucelles de soudage / dessoudage
- Aspirations de fumée
- Accessoires pour extracteurs : adaptateurs, buses, bras, filtres
- Systèmes de préchauffage de PCB
- Dosages de fluide

NEW



Stations de soudage GT90-HP-T4 / GT120-HP-T6

Stations de soudage



CV-5200



CV-500



MX-5210



MFR-1350



MFR-1110



MFR-1140



MFR-1150



MFR-1161



AC-STC nettoyeur de pannes



MX-UK7



MX-UK6



HTC2-120

Aspirations de fumée



VFX-1000



BVX-101



BVX-201



BVX-201 kit

Platines chauffantes



PTC-1000



PTC-100-11

Buses et pannes de soudage



Buses DFP



Pannes STTC

Un stock de sécurité peut être mis en place sur vos besoins récurrents

Stations de soudage



WT-Series



WT1 / WTHA 1



WX 2020



WX 3031

Aspirations de fumée

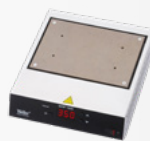


ZeroSmog TL kit1



ZeroSmog 4V kit 2

Platines chauffantes



WHP 1000



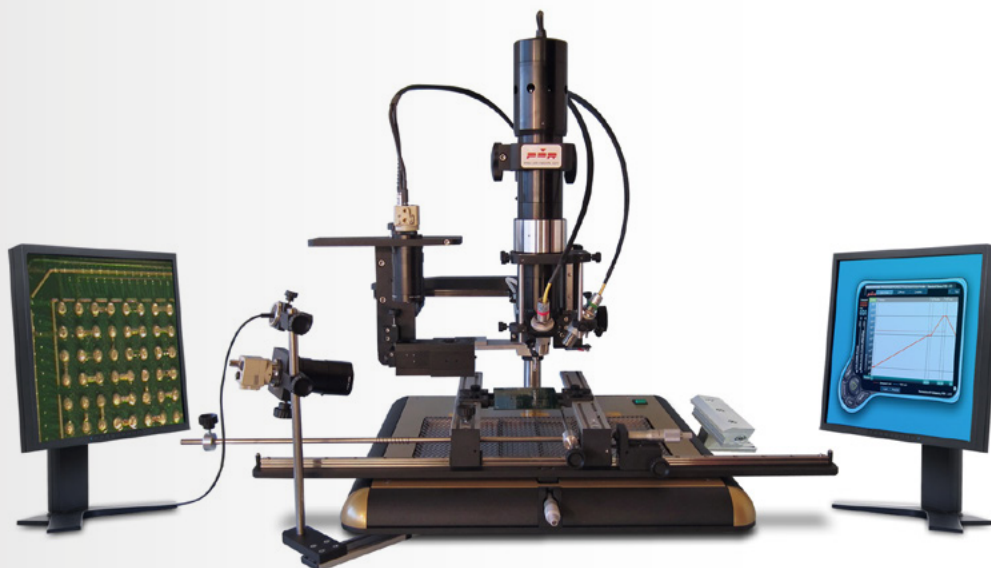
WHP 3000



Machines de reprise et de test IR

Stations de reprise IR pour :

- SMD
- BGA
- MicroBGA
- QFN
- LED



Support et assistance technique en FRANCE

Aérosols



ES830BE



ES1620E



1583-10S



1756-8S

Tresses à dessouder



Lingettes



CP410



SIP100P

Produits de nettoyage pour la fibre



51125F



CCT250



CFK1013E



QBE

Masquage pelable



CM8

Stylos de retouche



CW3300G



CW8200 - CW3500 - CW9200

Seringues



CW8600



CW7100

Bâtonnets



44070ESD



51121

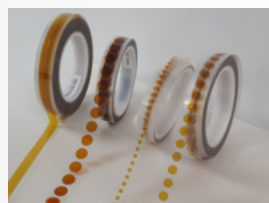
CONSOMMABLES

Kapton / Flux en gel / Soudure / Gants en nitrile

Kapton



Kapton en rouleaux



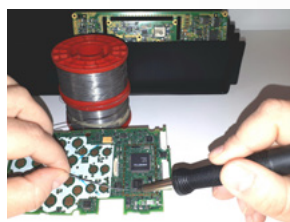
Pastilles de Kapton ESD

OCETA



OCE-GELFLUX39

Soudures



Soudures

Gants



Gants en nitrile - 92-600

OCETA distribue des équipements pour l'électronique, l'aéronautique, le militaire, le ferroviaire et l'industrie



ILS NOUS FONT CONFIANCE

ACTIA – AIR FRANCE – AIRBUS – AIRBUS HELICOPTERE – ALSTOM – AMPHENOL – AUXITROL – AXON – BOMBARDIER – BOUYGUES – COBHAM – COLLINS AEROSPACE – CONTINENTAL – DASSAULT – EOLANE – HICAL – HIOLLE – LATECOERE – RAFAUT – RATP – RENAULT TRUCKS – SABENA – SAFRAN – SIRAIL – SNCF – SODERN – STX – THALES – VUITTON

DIRECTEUR COMMERCIAL

Willy ALONZI

Tel : +33 (0)7 63 22 87 61
willy.alonzi@amdp-oceta.com

REGION OUEST

Dominique BOUCHET

Mob : +33 (0)7 57 51 12 98
Dominique.bouchet@oceta.com
Assistante : Chantal IZZI
Tel : +33 (0)1 47 01 20 40
chantal.izzi@oceta.com

REGION SUD-OUEST

Cyrielle CLAVÉ

Mob : +33 (0)6 21 85 84 91
cyrielle.clave@oceta.com
Assistante : Isabelle TRAVAILLARD
Tel : +33 (0)5 34 28 14 14
isabelle.travaillard@oceta.com

REGION NORD et CENTRE

Thierry MACHAL

Mob : +33 (0)6 84 62 41 43
thierry.machal@oceta.com
Assistante : Nadia BELABBAS
Tel : +33 (0)1 47 01 20 40
nadia.belabbas@oceta.com

REGION SUD-EST

Serge NICOLAS

Mob : +33 (0)6 58 25 73 91
serge.nicolas@oceta.com
Assistante : Isabelle TRAVAILLARD
Tel : +33 (0)5 34 28 14 14
isabelle.travaillard@oceta.com

REGION EST

Lionel BOURA

Mob : +33 (0)6 78 47 22 78
lionel.boura@oceta.com
Assistante : Nadia BELABBAS
Tel : +33 (0)01 47 01 20 40
nadia.belabbas@oceta.com

DÉPARTEMENTS 92 et 95

Thierry MACHAL

Mob : +33 (0)6 84 62 41 43
thierry.machal@oceta.com

DÉPARTEMENTS 28, 77, 91 et 94

Franck CARIOU

Mob : +33 (0)6 79 43 32 62
franck.cariou@oceta.com

DÉPARTEMENTS 75, 78 et 93

Lionel BOURA

Mob : +33 (0)6 78 47 22 78
lionel.boura@oceta.com

BELGIQUE

Thierry MACHAL

Mob : +33 (0)6 84 62 41 43
thierry.machal@oceta.com

MAROC

FIMA/André DRUON

Tel : +212 6 79 34 65 15
andre.druon@amdp-oceta.com

MAROC / TUNISIE

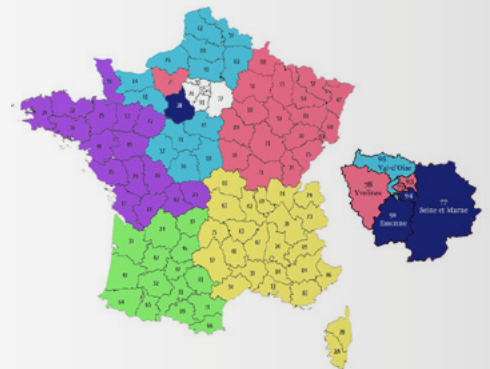
Dominique BOUCHET

Tel : +33 (0)7 57 51 12 98
dominique.bouchet@oceta.com

EUROPE, ASIE, MOYEN ORIENT

Daniela NOGUEIRA

Mob : +33 (0)7 87 14 07 62
Tel : +33 (0)1 47 01 20 40
daniela.nogueira@oceta.com



Dominique BOUCHET
Franck CARIOU
Lionel BOURA
Thierry MACHAL
Serge NICOLAS
Cyrielle CLAVÉ

Chef Produits ELECTRONIQUE

Franck CARIOU

Tel : +33 (0)6 79 43 32 62
franck.cariou@oceta.com

Catalogues fournisseurs



Scannez ce QR code pour accéder aux catalogues de nos fournisseurs !

OCETA SIÈGE

8 Bld Georges Marie Guynemer
78210 Saint Cyr L'École
France
Tél. : +33 (0)1 47 01 20 40
Fax : +33 (0)1 47 41 58 90
oceta@oceta.com

OCETA SUD-OUEST

ZA Actiparc – Les Ménudes
4 impasse Ada Lovelace
31830 Plaisance du Touch
Tél. : +33 (0)5 34 28 14 14
Fax : +33 (0)5 34 28 14 10
isabelle.travaillard@oceta.com

OCETA
WE CONNECT YOUR SYSTEM



Membre du

